



DESCRIPTIF DES LOTS A ATTRIBUER

### OCCUPATION DU DOMAINE PUBLIC MARITIME

#### SECTEUR 1 : PLAGES DES BRISANTS

<u>SECTEUR 1</u>	<u>PLAGE DES BRISANTS</u>	<u>Types d'activités</u>	<u>Nombre total d'AOT délivrée</u>	<u>Surface attribuée</u>	<u>Montant plancher de la redevance d'occupation</u>
SECTEUR 1	Plage des Brisants	Beach Tennis	1	3 terrains de 128 m <sup>2</sup>	199, 36 € par mois (6,23 €/m <sup>2</sup> /an)

### SECTEUR 2 : HERMITAGE LES BAINS

<u>SECTEUR 2</u>	HERMITAGE LES BAINS	Types d'activités	Nombre total d'AOT délivrée	Surface attribuée	Montant plancher de la redevance d'occupation
SECTEUR 2.1	Entre la passe de l'Hermitage les Bains et le poste MNS	Beach Tennis	1	4 terrains de 128 m <sup>2</sup>	265, 82 € par mois (6,23 €/m <sup>2</sup> /an)
SECTEUR 2.2	En haut de la plage de l'Hermitage les Bains à proximité du boulodrome	Location de paddles et d'accessoires de snorkeling	1	9 m <sup>2</sup>	6,23 €/m <sup>2</sup> /mois

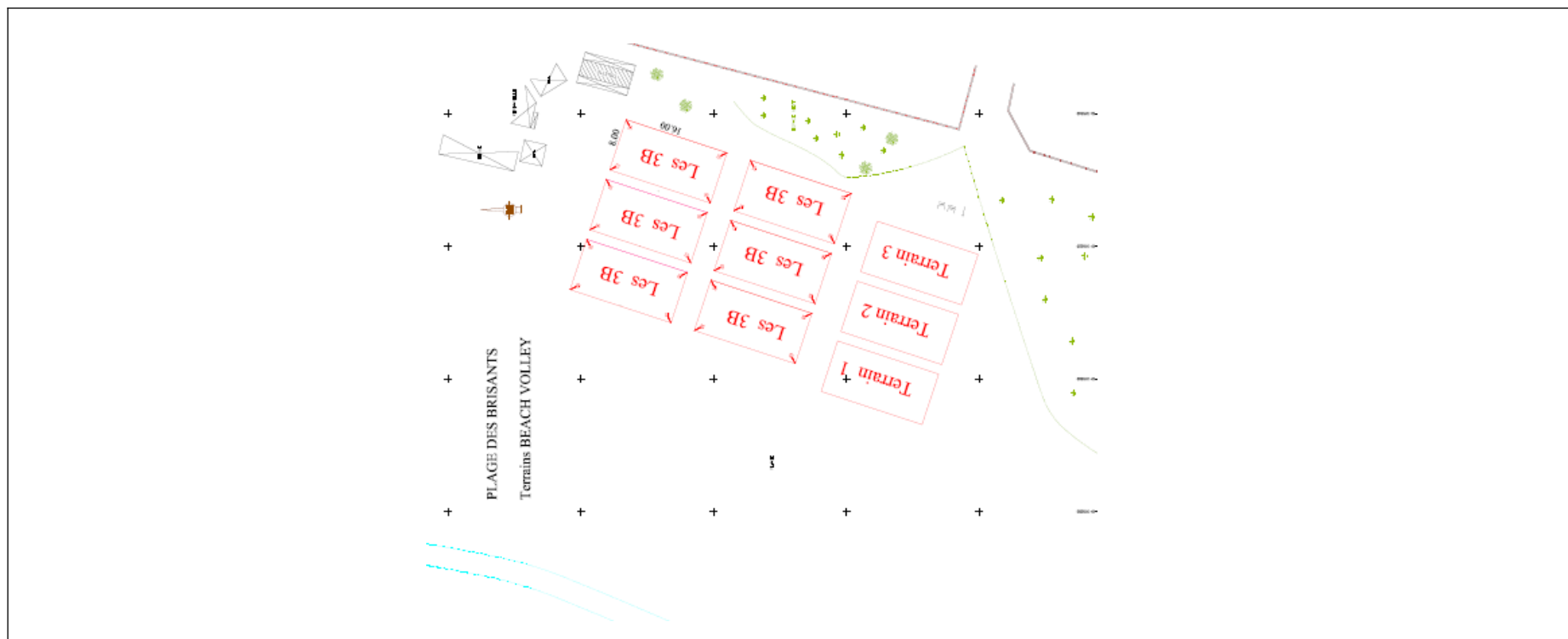
### SECTEUR 3: SALINE LES BAINS -TROU D'EAU

<u>SECTEUR 3</u>	SALINE LES BAINS ET TROU D'EAU	Types d'activités	Nombre total d'AOT délivrée	Surface attribuée	Montant plancher de la redevance d'occupation
ANNEXE 3.1	En amont de la plage de Trou d'eau face au lagon et à l'arrière de la rondavelle l'Uni-vert	Location de paddles, kayaks et pédalos	1	9 m <sup>2</sup>	6,23 €/m <sup>2</sup> /mois

## PLAN DE SITUATION

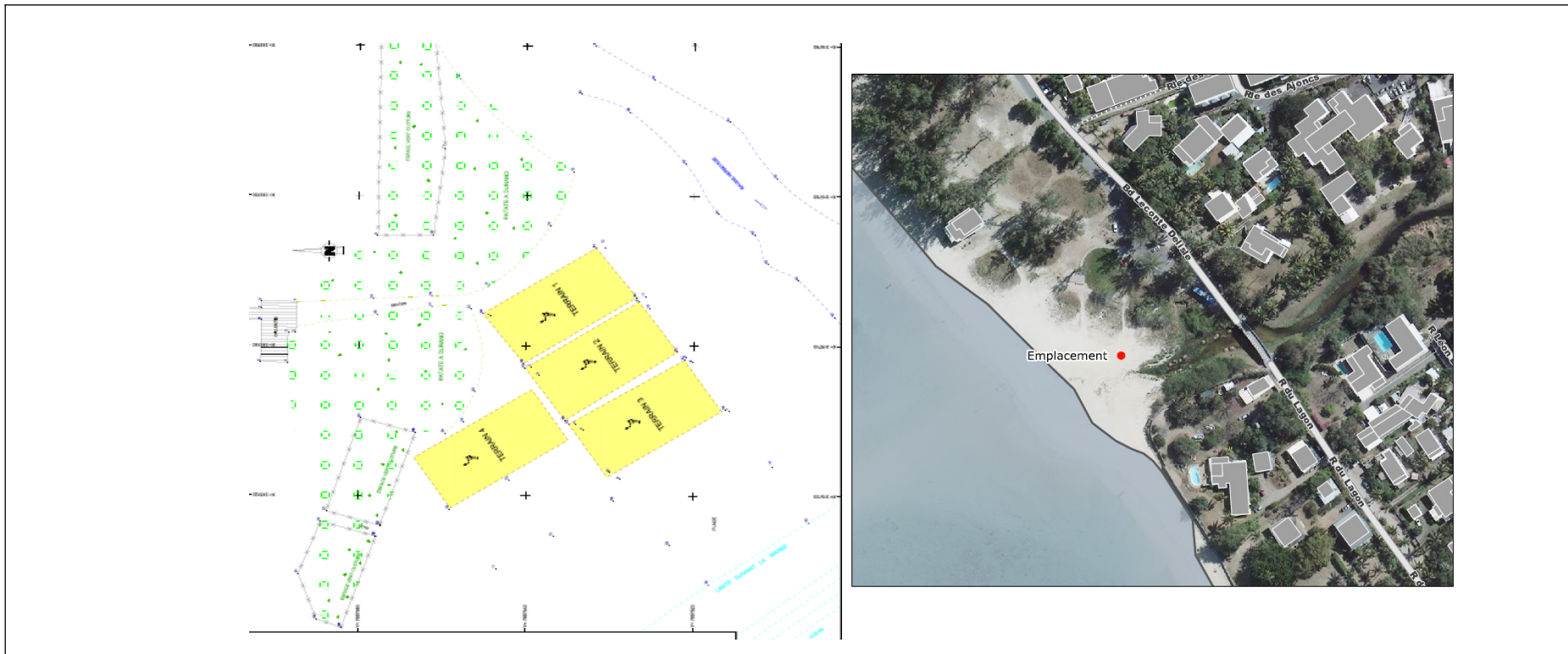
### SECTEUR 1 : PLAGES DES BRISANTS

<u>SECTEUR 1</u>	<u>PLAGE DES BRISANTS</u>	<u>Types d'activités</u>	<u>Nombre total d'AOT délivrée</u>	<u>Surface attribuée</u>	<u>Montant plancher de la redevance d'occupation</u>
ANNEXE 1.1	Plage des Brisants	Beach Tennis	1	3 terrains de 126 m <sup>2</sup>	199,36 € par mois (6,23 €/m <sup>2</sup> /an)



## SECTEUR 2 : HERMITAGE LES BAINS

SECTEUR 2	PLAGE DES BRISANTS	Types d'activités	Nombre total d'AOT délivrée	Surface attribuée	Montant plancher de la redevance d'occupation
ANNEXE 2.1	Entre la passe de l'Hermitage les Bains et le poste MNS	Beach Tennis	1	4 terrains de 128 m <sup>2</sup>	265, 82 € par mois (6,23 €/m <sup>2</sup> /an)



## **SECTEUR 2 : HERMITAGE LES BAINS**

<b><u>SECTEUR 2</u></b>	<b>HERMITAGE LES BAINS</b>	<b>Types d'activités</b>	<b>Nombre total d'AOT délivrée</b>	<b>Surface attribuée</b>	<b>Montant plancher de la redevance d'occupation</b>
<b>ANNEXE 2.2</b>	<b>En haut de la plage de l'Hermitage les Bains à proximité du boulodrome</b>	<b>Location de paddles et d'accessoires de snorkeling</b>	<b>1</b>	<b>9 m<sup>2</sup></b>	<b>6,23 €/m<sup>2</sup>/mois</b>



### **SECTEUR 3 : SALINE LES BAINS – TROU D’EAU**

<b><u>SECTEUR 3</u></b>	<b>SALINE LES BAINS - TROU D’EAU</b>	<b>Type d’activité</b>	<b>Nombre total d’AOT délivrée</b>	<b>Surface attribuée</b>
<b>ANNEXE 3.1</b>	<b>En amont de la plage de Trou d’eau face au lagon et à l’arrière de la rondavelle l’Uni-vert</b>	<b>Location de paddles, kayaks et pédalos</b>	<b>1</b>	<b>9 m<sup>2</sup></b>

