



DESCRIPTIF DES EMPLACEMENTS MIS EN CONCURRENCE

BASSIN DE VIE N° 1 – SAINT-PAUL CENTRE

BASSIN DE VIE N° 1 N° EMPLACEMENT	LIEU	NOMBRE D'AOT DÉLIVRÉE
B1.1	Front de mer de Saint-Paul à proximité des box des pêcheurs	1
B1.2	Trottoir situé devant le parking du magasin Super U sis Chaussée Royale à Saint-Paul	1
B1.3	Parking situé devant la salle polyvalente de l'Etang	1

PLANS ET PHOTOS DES EMPLACEMENTS

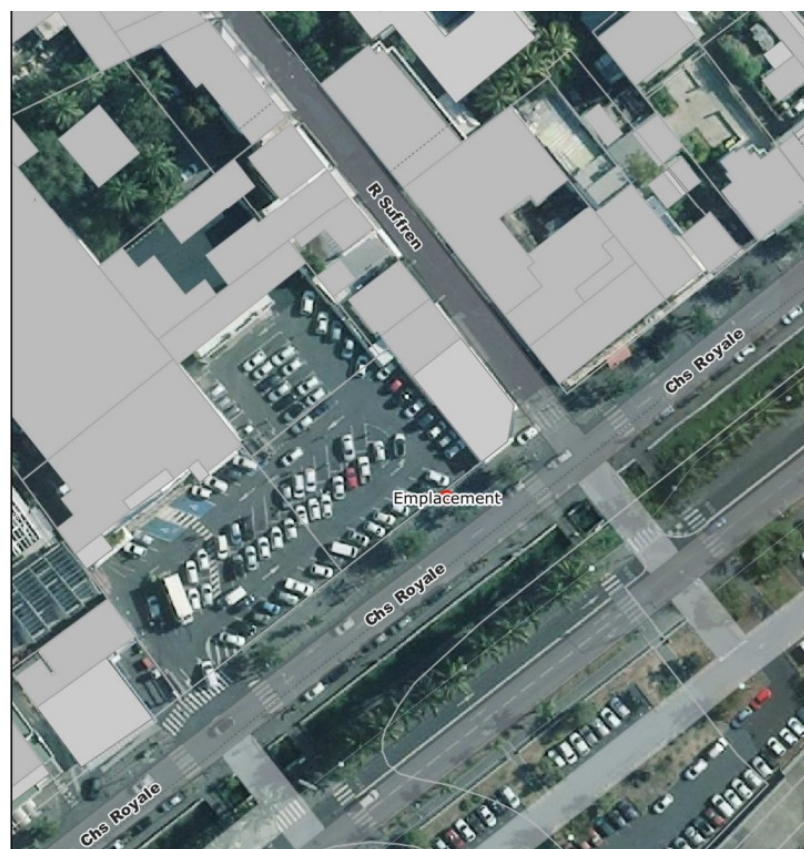
BASSIN DE VIE 1 : SAINT-PAUL CENTRE

BASSIN DE VIE N°1 N° EMPLACEMENT	LIEU	ACTIVITÉ	MONTANT MINIMUM DE REDEVANCE	HORAIRE/JOUR D'EXPLOITATION / DURÉE DE L'AOT	SURFACE MAXIMALE AUTORISÉE
B1-1	Front de mer de Saint-Paul à proximité des box des pêcheurs	Vente de poulets grillés, de grillades et de boissons non alcoolisées	88, 90 € / mois	Les samedis de 16h00 à 22h00, les dimanches et les jours fériés de 8h00 à 15h00. AOT jusqu'au 31 décembre 2025	3 M X 3 M



BASSIN DE VIE 1 : SAINT-PAUL CENTRE

<u>BASSIN DE VIE N°1</u> N° EMPLACEMENT	LIEU	ACTIVITÉ	MONTANT MINIMUM DE REDEVANCE	HORAIRE/JOUR D'EXPLOITATION / DURÉE DE L'AOT	SURFACE MAXIMALE AUTORISÉE
B1-2	Trottoir situé devant le parking du magasin Super U sis Chaussée Royale à Saint-Paul	Vente de bonbons piments, de samoussas et de gâteaux faits maison	88, 90 € /mois	Activité en journée - AOT jusqu'au 31 décembre 2025	3 M X 2 M



BASSIN DE VIE 1 : SAINT-PAUL CENTRE

BASSIN DE VIE N°1 N° EMBLACEMENT	LIEU	ACTIVITÉ	MONTANT MINIMUM DE REDEVANCE	HORAIRE/JOUR D'EXPLOITATION / DURÉE DE L'AOT	SURFACE MAXIMALE AUTORISÉE
B1.3	Parking situé devant la salle polyvalente de l'Etang	Vente de viandes grillées, fumées, de légumes et de poissons grillés	88, 90 €/ mois	Activité en journée – Les week-ends et les jours fériés -AOT jusqu'au 31 décembre 2025	3 M X 3 M



DESCRIPTIF DES EMPLACEMENTS MIS EN CONCURRENCE

BASSIN DE VIE N° 4 – LA PLAINE BOIS DE NEFLES

BASSIN DE VIE N°4 N° EMPLACEMENT	LIEU	ACTIVITÉ	MONTANT MINIMUM DE REDEVANCE	HORAIRE/JOUR D'EXPLOITATION / DURÉE DE L'AOT	SURFACE MAXIMALE AUTORISÉE
B4.1	Parking situé sur la parcelle cadastrée AY 1186 à proximité du lotissement Mon Repos à la Plaine Saint-Paul	Restauration légère (sandwichs, repas) à bord d'un véhicule aménagé	16, 70 €/m ² /mois	Activité en journée – AOT jusqu'au 31 décembre 2025	10 m ²



BASSIN DE VIE N°6 : LE GUILLAUME

BASSIN DE VIE N°6 N° EMPLACEMENT	LIEU	ACTIVITÉ	MONTANT MINIMUM DE REDEVANCE	HORAIRE/JOUR D'EXPLOITATION / DURÉE DE L'AOT	SURFACE MAXIMALE AUTORISÉE
B6.1	Parking situé devant l'école maternelle les Fourmis au Guillaume	Vente de poulets grillés, de brochettes, de samoussas et de gâteaux péï	88, 90 € / mois	Activité en journée - Uniquement les week-ends et les jours fériés- AOT jusqu'au 31 décembre 2025	3 M X 3 M

