



DESCRIPTIF DES LOTS A ATTRIBUER

OCCUPATION DU DOMAINE PUBLIC MARITIME

SECTEUR 1 : HERMITAGE LES BAINS

<u>SECTEUR 1</u>	HERMITAGE LES BAINS	Types d'activités	Nombre total d'AOT délivrée	Surface attribuée	Montant plancher de la redevance d'occupation
SECTEUR 1.1	Entre la passe de l'Hermitage les Bains et le poste MNS	Beach Tennis	1	4 terrains de 128 m ²	265, 82 € par mois (6,23 €/m ² /an)

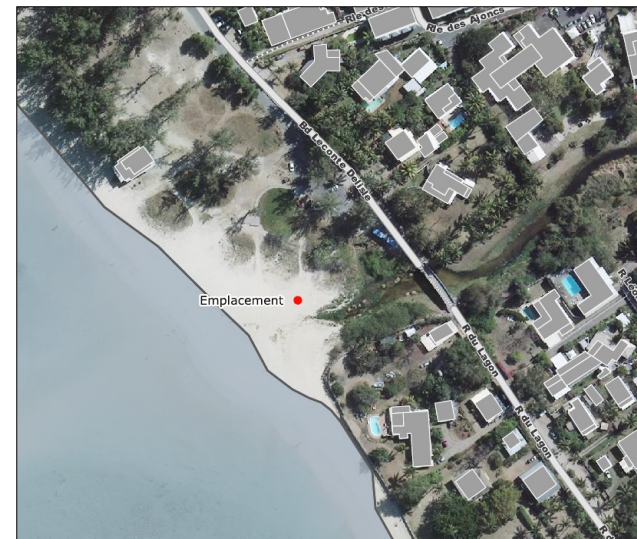
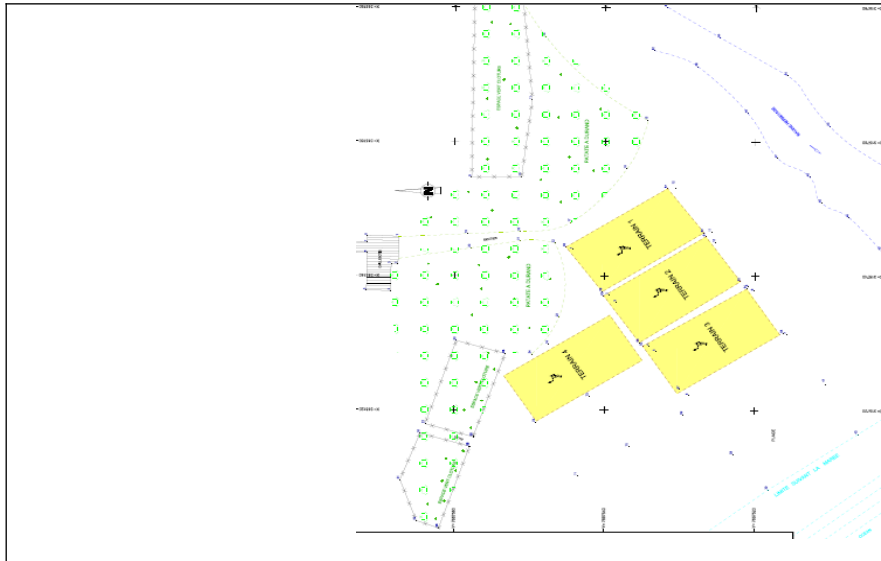
SECTEUR 2 : SALINE LES BAINS -TROU D'EAU

<u>SECTEUR 2</u>	HERMITAGE LES BAINS	Types d'activités	Nombre total d'AOT délivrée	Surface attribuée	Montant plancher de la redevance d'occupation
SECTEUR 2.1	En amont de la plage de Trou d'eau face au lagon et à l'arrière de la rondavelle l'Uni-Vert	Location de paddles, kayaks et pédalos	1	9 m²	6,23 €/m²/mois
SECTEUR 2.2	En amont de la plage du Trou d'Eau face au Lagon à gauche de la rondavelle l'Uni- Vert	Enseignement de la natation	1	9 m²	6,23 €/m²/mois

PLAN DE SITUATION

SECTEUR 1 : HERMITAGE LES BAINS

<u>SECTEUR 1</u>	<u>PLAGE DES BRISANTS</u>	<u>Types d'activités</u>	<u>Nombre total d'AOT délivrée</u>	<u>Surface attribuée</u>	<u>Montant plancher de la redevance d'occupation</u>
ANNEXE 1.1	Entre la passe de l'Hermitage les Bains et le poste MNS	Beach Tennis	1	4 terrains de 128 m ²	265,82 € par mois (6,23 €/m ² /an)



SECTEUR 2 : SALINE LES BAINS – TROU D’EAU

<u>SECTEUR 2</u>	SALINE LES BAINS - TROU D’EAU	Type d’activité	Nombre total d’AOT délivrée	Surface attribuée
ANNEXE 2.1	En amont de la plage de Trou d’eau face au lagon et à l’arrière de la rondavelle l’Uni-vert	Location de paddles, kayaks et pédalos	1	9 m²



SECTEUR 2 : SALINE LES BAINS – TROU D’EAU

<u>SECTEUR 2</u>	SALINE LES BAINS - TROU D’EAU	Type d’activité	Nombre total d’AOT délivrée	Surface attribuée
ANNEXE 2.2	En amont de la plage du Trou d’Eau face au Lagon à gauche de la rondavelle l’Univers	Enseignement de la natation	1	9 m²

